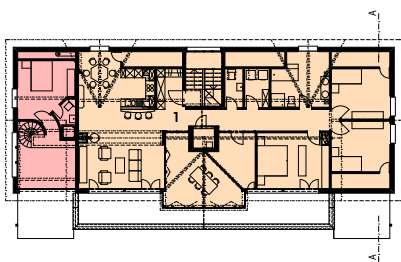
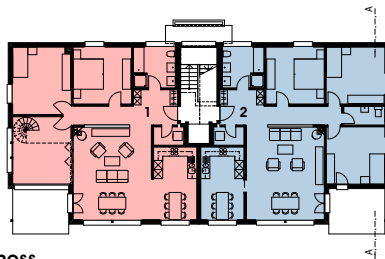


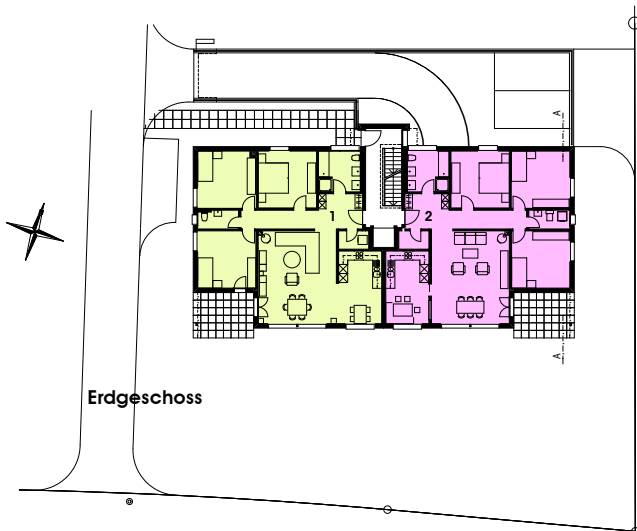
# MFH Neubau Gütli Buchenweg, 8890 Flums



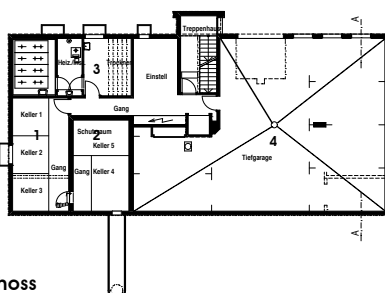
Dachgeschoss



Obergeschoss



Erdgeschoss



Untergeschoss

Das Mehrfamilienhaus liegt an der westlichen Peripherie von Flums, nahe dem Fussballplatz an ruhiger und sonniger Lage. Schulen mit Sportanlagen, Bank, Post und diverse Einkaufsmöglichkeiten sind in 5 bis 10 Gehminuten zu erreichen. 5 Eigentumswohnungen (4-1/2 bis 6-1/2 Zimmer) mit Autosammelgarage im UG sind die Nutzungseinheiten dieser in Massivbauweise erstellten Wohnbaute. Zeitgemässe Infrastruktur mit hohem Komfort zeichnen die Wohnungen aus und werden mit einem rollstuhlgängigen Personenaufzug ergänzt. Die klare Gliederung der Wohnungsgrundrisse in Schlaf- und Wohnbereiche schaffen ein Maximum an Intimität. Grosse, überdachte und geschützte Balkone sind den Wohnungen vorgelagert.

Umbauter Rauminhalt (SIA 116) 3'438 m<sup>3</sup>  
Bruttogeschossfläche 814.7 m<sup>2</sup>

## Dachgeschoss

1 5 1/2-Zimmerwohnung

## Obergeschoss

1 5 1/2-Zimmerwohnung  
2 4 1/2-Zimmerwohnung

## Erdgeschoss

1 4 1/2-Zimmerwohnung  
2 4 1/2-Zimmerwohnung

## Untergeschoss

1 Keller  
2 Schutzraum  
3 Trocknen  
4 Tiefgarage

