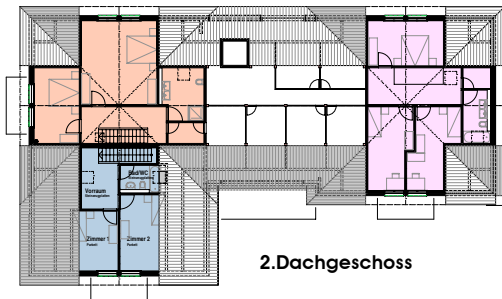


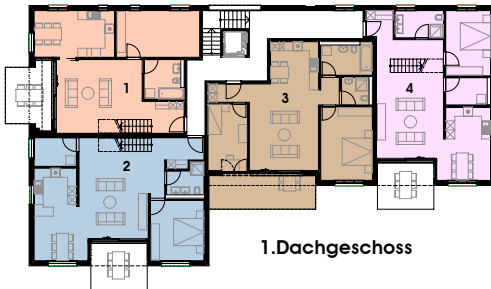
# Wohn- und Geschäftshaus, Bahnhofstrasse, 8890 Flums



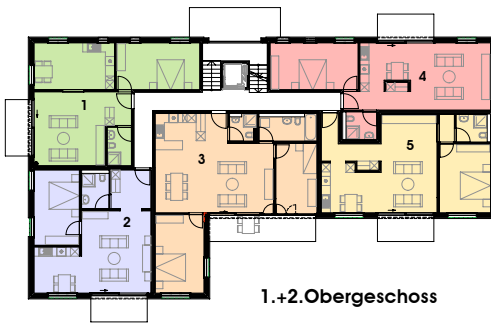
atelier drü



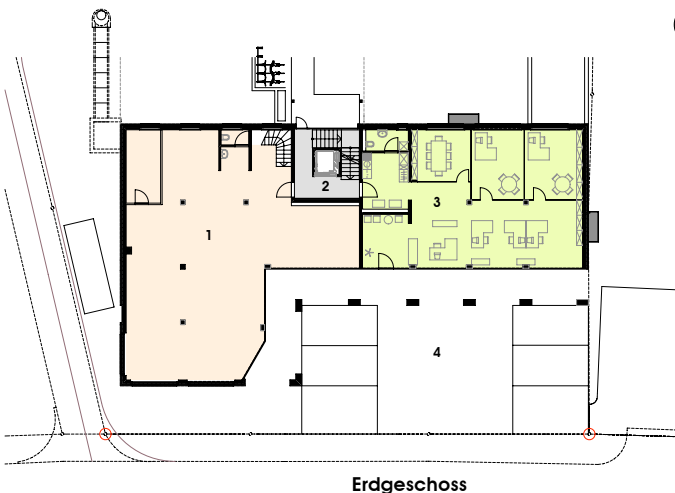
2. Dachgeschoss



1. Dachgeschoss



1.+2. Obergeschoss



Erdgeschoss



Das Wohn- und Geschäftshaus an der Bahnhofstrasse in Flums liegt im Dorfkern an sehr guter Geschäftslage. In der näheren Umgebung befinden sich die Schule mit Sportanlagen, Bank, Post und diverse Einkaufsmöglichkeiten. Büroräumlichkeiten und eine Apotheke im EG sowie 14 Eigentumswohnungen (2 1/2 bis 5 1/2 Zimmer) und Autosammelgarage im UG sind die Nutzungseinheiten dieser Zentrumsbaute. Die architektonische Gestaltung der Baute mit Haupt- und Querfirst richtet sich nach der umliegenden bestehenden Bausubstanz und reagiert als Winkelbau auf den Platz um die Kreuzung Bahnhofstrasse-Schulhausstrasse. Zeitgemässe Infrastruktur mit hohem Komfort zeichnen die Wohnungen aus und werden mit einem rollstuhlgängigen Personenaufzug ergänzt.

Umbauter Rauminhalt (SIA 116) 7'990 m<sup>3</sup>  
Bruttogeschossfläche 2'067.9 m<sup>2</sup>

## 1. Dachgeschoss

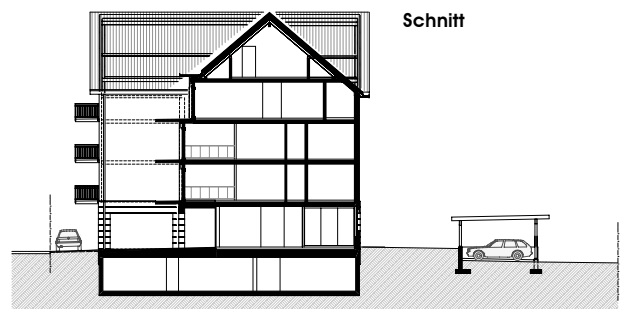
- 1 5 1/2-Zimmerwohnung
- 2 4 1/2-Zimmerwohnung
- 3 3 1/2-Zimmerwohnung
- 4 5 1/2-Zimmerwohnung

## 1.+ 2. Obergeschoss

- 1 2 1/2-Zimmerwohnung
- 2 2 1/2-Zimmerwohnung
- 3 3 1/2-Zimmerwohnung
- 4 2 1/2-Zimmerwohnung
- 5 2 1/2-Zimmerwohnung

## Erdgeschoss

- 1 Gewerberaum 1
- 2 Treppenhaus
- 3 Gewerberaum 2
- 4 Platz



Schnitt