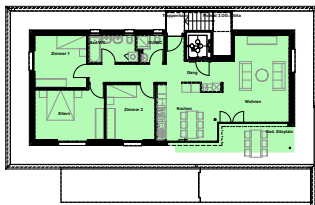


## Wohnpark Flöss, Churerstrasse/ Röllweg, 9470 Buchs



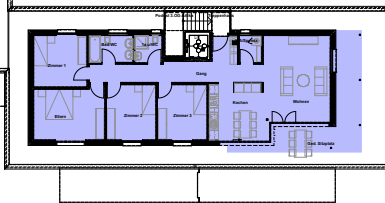
IntrBau

Röllweg 1b



Attikageschoss

Röllweg 1a



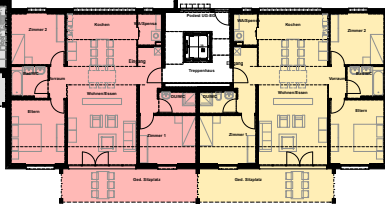
Röllweg 1b



Erdgeschoss -  
3. Obergeschoss



Röllweg 1a



Die Wohnanlage Flöss liegt im südlichen Teil der Stadt Buchs, am Röllweg, in einem sonnigen Wohnquartier und direkt neben dem Naherholungsgebiet. Mit öffentlichen Verkehrsmitteln sind der Bahnhof und die Buchser "Einkaufsmeile" rasch erreichbar. In der näheren Umgebung befinden sich Schulen, Hallenbad, Sportanlagen, Post, etc. und sind bequem mit dem Fahrrad erreichbar.

Die fünf autonomen Gebäude sind spielerisch angeordnet, um eine intimere Atmosphäre und einen gemeinschaftlich nutzbaren Aussenraum zu schaffen. Die Gliederung der Wohnungsgrundrisse in Schlaf- und Wohnbereiche schaffen ein Maximum an Intimität. Grosse, überdachte Balkone sind den Wohnungen vorgelagert. Der Spielplatz im Innenhof ist von jeder Wohnung entweder aus der Küche oder aus dem Wohnraum überschaubar.

- helle Wohnungen
- kostengünstige Gasheizung
- Wärmezähler pro Wohnung
- rollstuhlgängiges Gesamtkonzept

Umbauter Rauminhalt (SIA 116) 29'538 m<sup>3</sup>  
Bruttogeschossfläche 5'687 m<sup>2</sup>

**Röllweg 3a** 4x 3 1/2-Zimmerwohnung  
9 Wohnungen 4x 4 1/2-Zimmerwohnung  
1x 5 1/2-Attikawohnung

**Röllweg 3b** 4x 2 1/2-Zimmerwohnung  
9 Wohnungen 4x 5 1/2-Zimmerwohnung  
1x 4 1/2-Attikawohnung

**Röllweg 1a** 8x 4 1/2-Zimmerwohnung  
9 Wohnungen 1x 5 1/2-Attikawohnung

**Röllweg 1b** 4x 2 1/2-Zimmerwohnung  
9 Wohnungen 4x 4 1/2-Zimmerwohnung  
1x 4 1/2-Attikawohnung

**Churerstrasse 58** 4x 2 1/2-Zimmerwohnung  
14 Wohnungen 8x 3 1/2-Zimmerwohnung  
1x 2 1/2-Attikawohnung  
1x 3 1/2-Attikawohnung



Perspektive